



CEFAXIMIN-L

C E F A C E T R I L + R I F A X I M I N A

Reg. SAGAR Q-7804-030 y Q-7804-032

ANTIMASTITICO
PARA
LA TERAPIA
DURANTE
LA LACTANCIA



Schütze-Segen

C E F A X

I M I N - I



CEFACETRIL Y RIFAXIMINA

CEFAXIMIN-L es una nueva asociación antibiótica constituida por cefacetril y rifaximina, muy activa contra las bacterias responsables de las mastitis.

CEFAXIMIN-L ejerce una acción en dos fases, combatiendo la infección ya sea a nivel del sistema galactoforético como del parénquima mamario.

CEFAXIMIN-L es clínicamente confiable, con un elevado porcentaje de curación en las enfermedades de carácter agudo y crónico de la ubre, causadas por patologías clásicas y emergentes como pueden ser los agentes de las mastitis ambientales.

CEFAXIMIN-L es una novedad en la terapia de las mastitis en lactancia, disponible en dos formulaciones, con el accesorio de las servilletas detergentes y del cow-marker.

CEFAXIMIN-L posee una actividad bactericida más intensa que la de sus dos componentes tomados separadamente; ejerce por lo tanto esta acción con concentraciones inferiores respecto a las de cada principio activo cuando actúa individualmente.

especie bacteriana	cefacetril MIC (µg/ml)	rifaximina MIC (µg/ml)	CEFAXIMIN-L MIC (µg/ml)	
			cefacetril	rifaximina
S. aureus	0,474	0,0122	0,0138	0,0069
S. agalactiae	0,4069	0,1322	0,08345	0,0416
S. dysgalactiae	0,19532	0,0317	0,0586	0,0292
S. uberis	1,1718	0,3256	0,506	0,2848

Los valores indicados demuestran que la asociación potencia la actividad del cefacetril desde 2,5 hasta 34 veces y de la rifaximina desde 1,5 hasta 9 veces: los resultados más positivos se obtienen en el caso del S. aureus y S. agalactiae.

Lucidi E. et al.
Università di Parma

CEFAXIMIN-L introduce un nuevo concepto en el tratamiento de las mastitis:

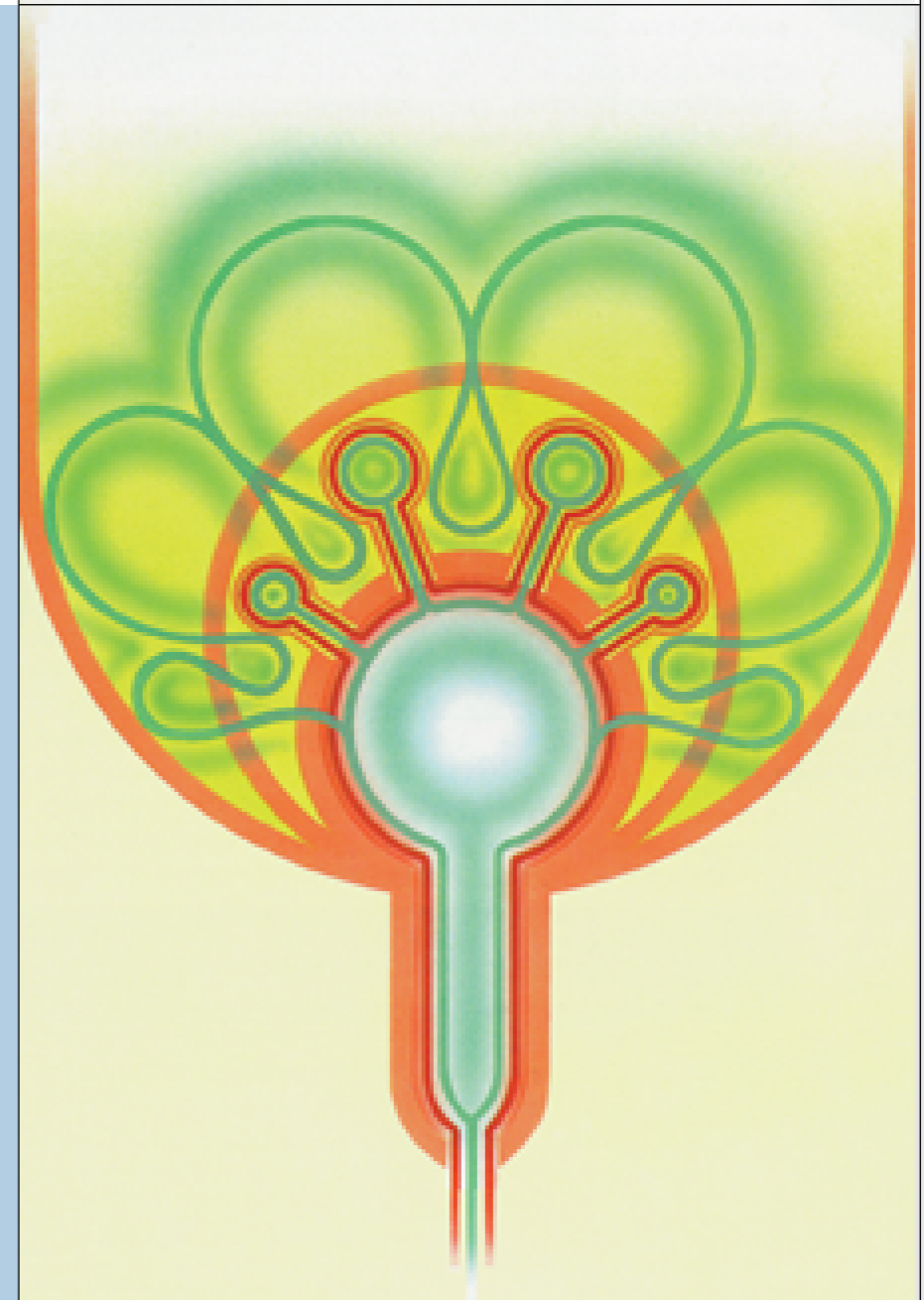
LA TERAPIA EN DOS FASES

CEFAXIMIN-L optimiza las farmacocinéticas de los dos principios activos y pone a disposición una cobertura terapéutica completa y prolongada a nivel del sistema galactoforético y del parénquima.

La rifaximina no atraviesa las barreras orgánicas por lo que ejerce su acción bactericida en la cisterna y en los canales, disminuyendo drásticamente la carga bacteriana de la leche durante las primeras 36 horas.

El cefacetril se difunde gradualmente por el exterior del sistema galactoforético, de manera que se instaura un equilibrio dinámico entre sus concentraciones en las distintas partes de la ubre.

CEFAXIMIN-L se caracteriza por una actividad terapéutica que se prolonga por todo el periodo de permanencia de los antibióticos en la ubre, de modo tal que la plena actividad antimicrobiana dura lo que dura el tiempo de suspensión.



■ CEFACETRIL
■ RIFAXIMINA

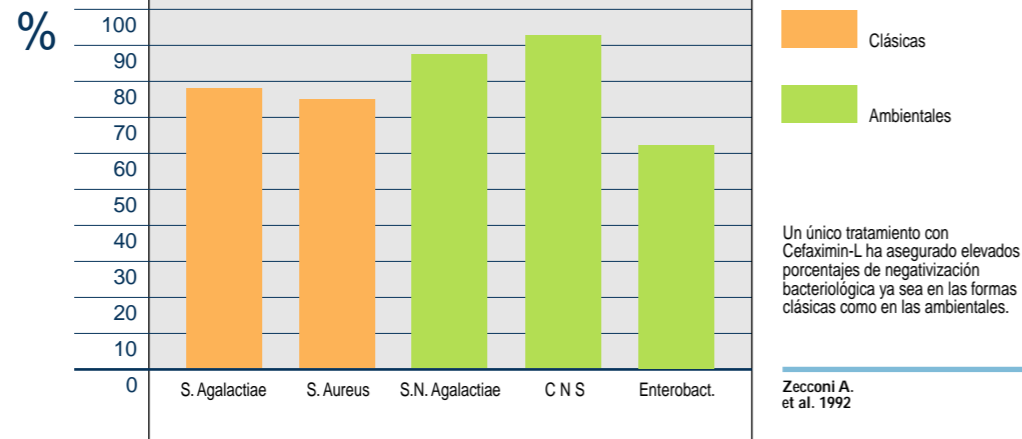
C E F A X I M I N - L

es

CONFIANZA TERAPEUTICA

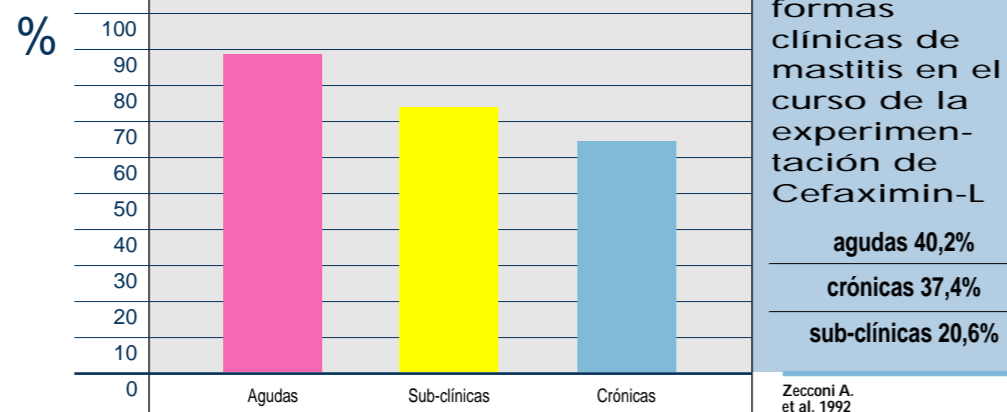
Pruebas de campo realizadas con CEFAXIMIN-L han evidenciado la eficacia clínica y terapéutica de la asociación cefacetil-rifaximina. CEFAXIMIN-L se ha demostrado muy activo contra los principales agentes patógenos responsables de las mastitis, obteniendo una curación completa, desde el punto de vista microbiológico, en la mayor parte de los casos.

NEGATIVIZACION BACTERIOLOGICA en mastitis de distinta etiología

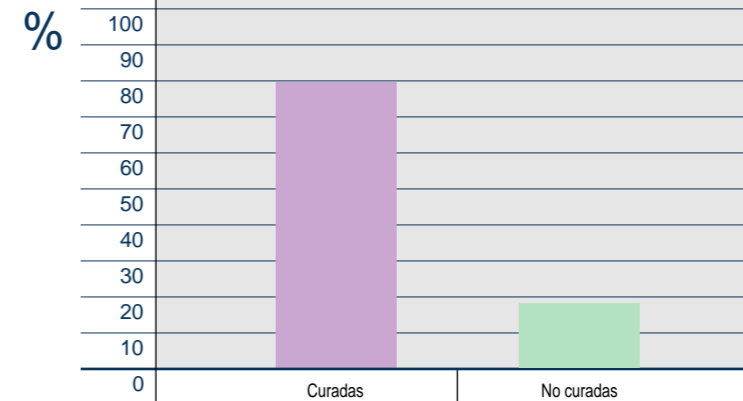


Tratando solamente con CEFAXIMIN-L se han resuelto la mayor parte de las mastitis de tipo clínico diferente (agudas, sub-clínicas y crónicas).

CURACIONES CLINICAS en distintas formas de mastitis



TOTAL CURACIONES CLINICAS



Incidencia de las curaciones, independientemente del transcurso clínico y de la etiología.

Zecconi A. et al. 1992

La eficacia terapéutica de una sola administración de CEFAXIMIN-L en combinación con los tiempos de suspensión breves, permite una rápida utilización de la leche destinada a la alimentación y a la caseificación.

LA RECUPERACION RAPIDA DE LA LECHE

Un único tratamiento con CEFAXIMIN-L, además de producir un elevado porcentaje de curaciones clínicas y la negativización microbiológica, favorece también la normalización de la cuenta leucocitaria igualmente rápida y satisfactoria.

TIEMPOS DE SUSPENSION

CEFAXIMIN-L Spray

72 horas

CEFAXIMIN-L Pomada

84 horas

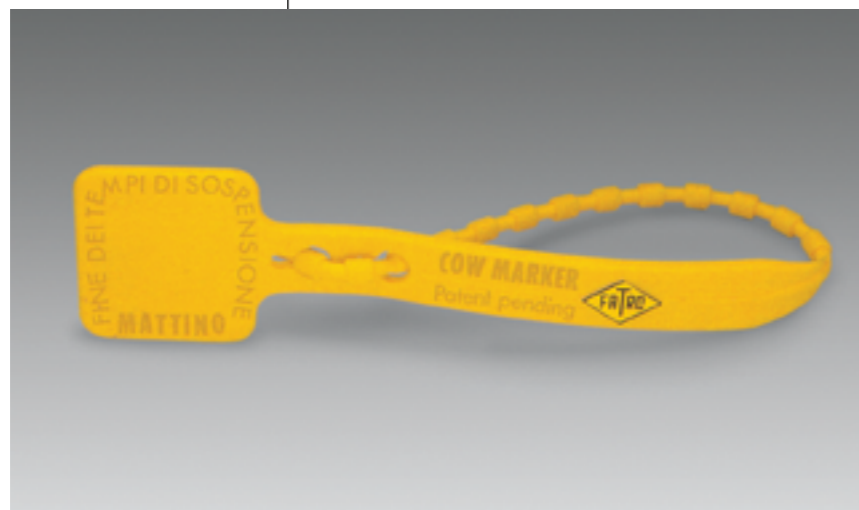
C E F A X I M I N - L

es

UN SISTEMA TERAPEUTICO

CEFAXIMIN-L resulta una novedad en el tratamiento de las mastitis en lactancia ya que está compuesto por un verdadero sistema terapéutico.

La presentación contiene:



■ cow-marker para la inmediata identificación de las reses tratadas y para respetar los tiempos de suspensión.



■ servilletas mono-uso para limpiar y desinfectar la ubre antes del tratamiento.

CEFAXIMIN-L se presenta en dos formulaciones, spray y pomada, adecuándose a las distintas exigencias del Médico Veterinario.



■ CEFAXIMIN-L spray caracterizado por su elevada difusión y biodisponibilidad; la particular forma farmacéutica permite superar eventuales oclusiones de origen inflamatorio, permitiendo a CE-FAXIMIN-L spray la fácil penetración en todos los sectores de la ubre de manera extremadamente rápida y capilar.

Sus características lo convierten en un medicamento altamente eficaz en el tratamiento de las mastitis agudas.

■ CEFAXIMIN-L pomada el vehículo especial soluble en la leche permite una cesión del 80% de los principios activos presentes en CEFAXIMIN-L pomada durante las primeras 12 horas y facilita una difusión muy gradual del producto por todos los sectores de la ubre.

BIBLIOGRAFIA

BOTTARELLI E., LUCIDI E., GIRARDELLO G.P.: The in vitro activity of Rifaximine compared to other antibiotics - Archivio Veterinario Italiano, 38, (5/6), 73-80, 1987.

CARLI S., SONZOGNI O., INVERNIZZI A., GRANATA G., PIGNATTELLI A.: Cinetica ematica ed eliminazione mammaria nella bovina del cefacetrile somministrato per via intracanalicolare. Istituto di Farmacologia, Tossicologia Veterinaria di Milano, 250-252.

HODSON H., HOLLOWAY W. J.: Cephacetrile, a new cephalosporin antibiotic. *Arzneim - Forsch. (Drug Res.)*, 24, (9b), 1507-1510, 1974.

KNUSEL F., KONOPKA E. A., GELZER J., ROSSELET A.: Antimicrobial studies in vitro with cephacetrile, a new cephalosporin derivative. *Arzneim - Forsch. (Drug Res.)*, 24, (9b) 1451-1455, 1974.

LAMANNA A., ORSI A.: In vitro activity of rifaximin and rifampicin against some anaerobic bacteria - *Chemioterapia*, 3, (6), 365-367, 1984.

LUCIDI E., CABASSI S., BOTTARELLI E. e TRUSZKOWSKA B.: 1992, in pubblicazione.

NOUWS J. F., ZIV G.: Tissue distribution and residues of betalactam antibiotics in normal dairy cows. *Tijdschr. Diergeneesb.*, 102, 20, 1173-1185, 1977.

REDAELLI G., GIRARDELLO G. P., ZECCONI A., BERTOLDINI G.: Rifaximina against mastitis streptococci and staphylococci. Proceedings of the 15th World Buiatrics Congress, Palma de Mallorca, Tomo I, 480-485, 1988.

REDAELLI G., NANI S., GUALLINI L.: Ricerche sull'attività della rifamicina S.V. verso streptococchi e stafilococchi associati a mastiti bovine - Archivio Veterinario Italiano, 15, (4), 257-276, 1964.

REDAELLI G., PIGNATTELLI P., ZECCONI A., BERTOLDINI G.: Osservazioni sperimentali sulle possibilità applicative del cefacetrile nella terapia delle mastiti bovine (mastite croniche). *Obiettivi e Documenti Veterinari*, 6, 57-65, 1986.

RIBOLDI F., PIGNATTELLI P.: Diffusibilità mammaria del cefacetrile. *Obiettivi e Documenti Veterinari*, 3, 67-68, 1986.

SCHLUEP J., ROSSELET A., HELM H.: Comparative evaluation of cephacetrile in experimentally induced bovine mastitis. *Zbl. Vet. Med. B.*, 26, 304-324, 1979.

SCHLUEP J., HEIM H.: Ausscheidung in der Milch von Cephacetril und Penicillin G nach intramammarer Applikation zu verschiedenen Zeitpunkten. *Schweiz. Arch. Tierheilk.*, 122, 39-43, 1980.

ZECCONI A. et al.: Dati non pubblicati.

ZIV G.: Aspetti pratici di farmacocinetica nella terapia della mastite. Ministero dell'Agricoltura, Kimrod Veterinary Institute, Beit Dagan, Israele.

ZIV G., NOUWS J. F. M.: Clinical Pharmacology of Cephacetrile in Ruminants. *Zbl. Vet. Med. B.*, 24, 798-811, 1977.



Manufacturado por:

FATRO

Pharmaceutical Veterinary Industry
40064 Ozzano Emilia (BO) Italy

Tel. +39 051 651271

Fax +39 051 6512728

www.fatro.it/com

E-mail: sdm@fatro.it



Schütze-Segen

Importado y distribuido por:

Schütze-Segen S.A. de C.V.

Sancti Spiritus 86-A Col. Nueva Argentina
C.P. 11230 Mérida, D.F.

Tel.: 53 99 17 51 Fax: 53 99 37 02

schutze@terra.com.mx