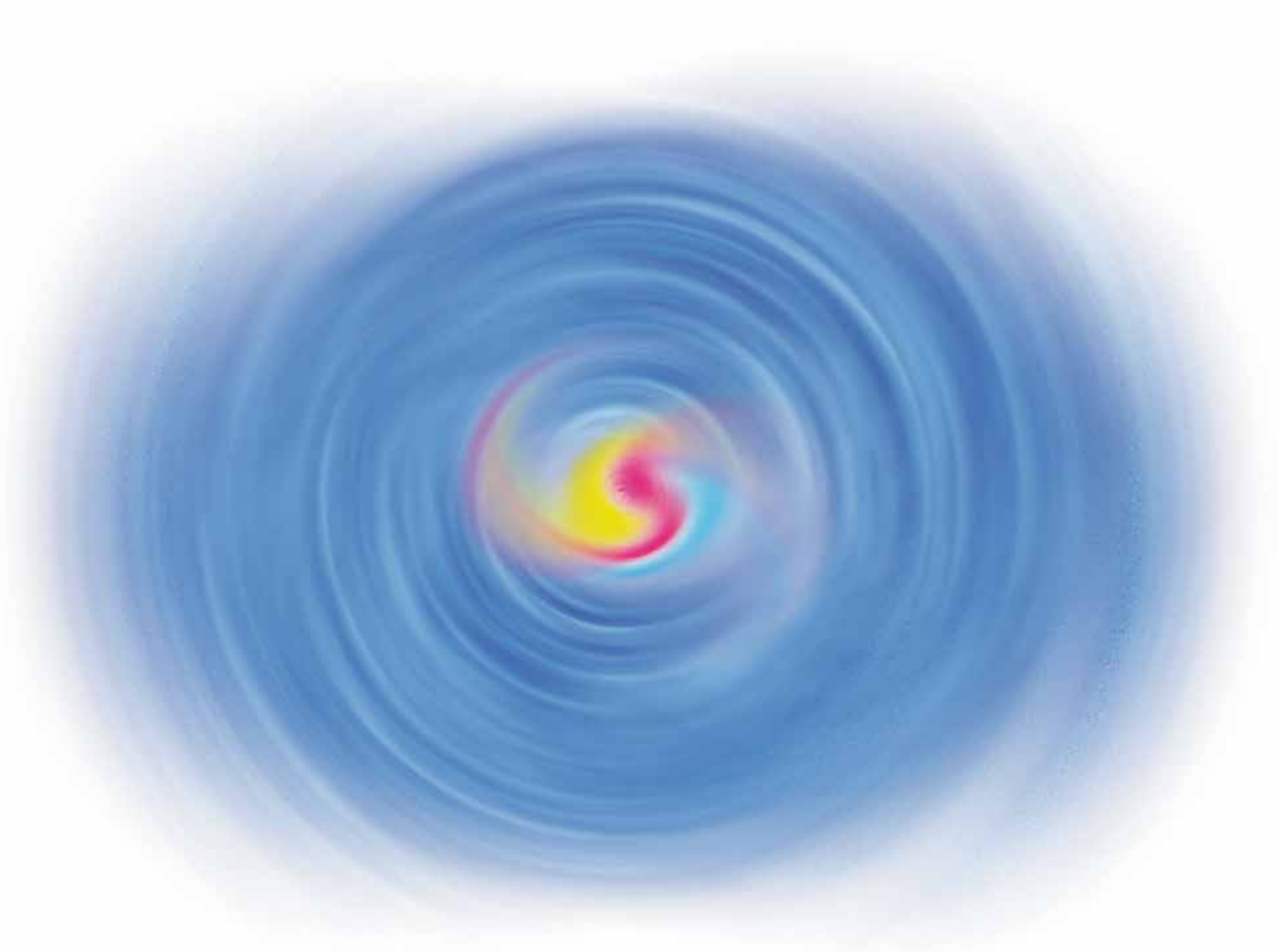




HEPAGEN[®]

Reg. SAGARPA Q-7804-041








DIGESTIVO
COLERETICO
INYECTABLE



Schütze-Segen

RESTABLECE LAS FUNCIONES DIGESTIVAS

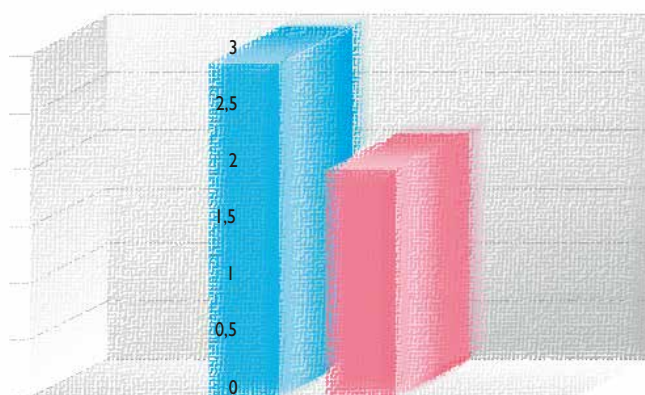
-  **Aumenta las secreciones gástricas y pancreáticas**
-  **Produce un efecto colerético y colagogo**
-  **Estimula la actividad enzimática intestinal**
-  **Activa los procesos digestivos**
-  **Mejora la absorción y la utilización de los alimentos**

Hepagen ejerce una acción sobre las glándulas del aparato digestivo, sin alterar las funciones del sistema nervioso vegetativo.

ESTIMULA LA ACTIVIDAD REGENERATIVA HEPÁTICA

Hepagen, además de los efectos benéficos sobre el aparato digestivo, posee una elevada capacidad para estimular la regeneración del tejido hepático.

Hepagen actúa sobre los hepatocitos a través de una acción directa, activando sus funciones y facilitando el proceso de reparación y de regeneración.



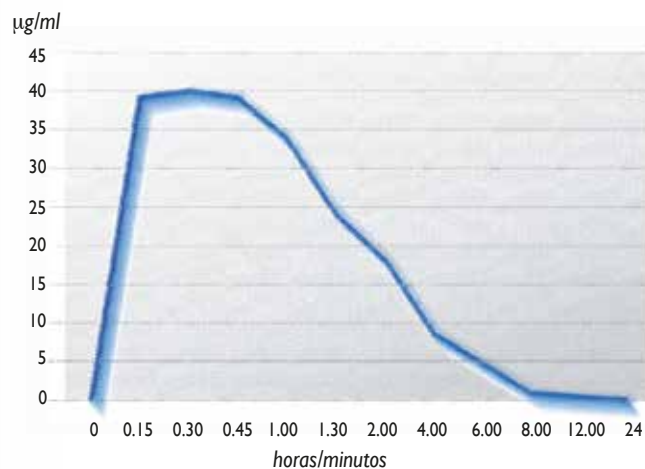
Incremento en peso del tejido hepático

 Hepagen
 control

Con Hepagen se obtiene una capacidad regenerativa hepática superior en un 30%.

RAPIDA ACCION

Hepagen alcanza la máxima concentración en apenas 30 minutos, asegurando de este modo una rápida acción terapéutica

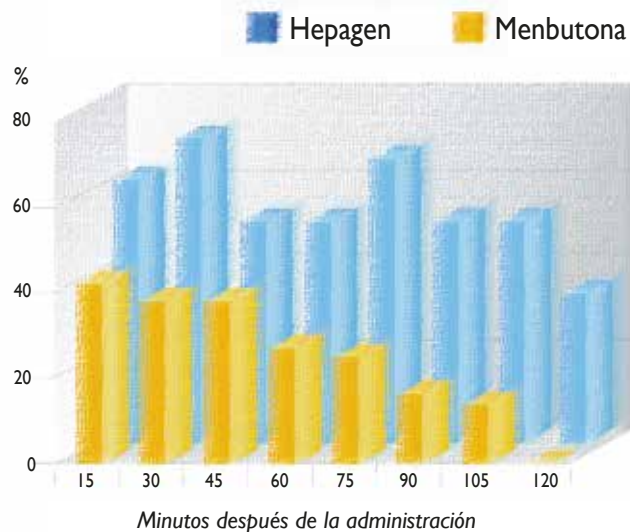


Concentraciones plasmáticas después de la administración intramuscular.

EFICACIA ELEVADA

Hepagen ejerce una acción colerético-colagoga intensa y prolongada, garantizando el restablecimiento total de las funciones digestivas

INCREMENTO DE LA COLERESIS



Los animales tratados con Hepagen presentan un incremento de la coleresis mucho más alto de los que han sido tratados con Menbutona

POSOLOGÍA

Inyectar por vía intramuscular, endovenosa o intra peritoneal. La administración puede repetirse cada 24 horas a criterio del médico veterinario

BOVINOS - EQUINOS ADULTOS

hasta a 300 kg inyectar 30 ml

hasta a 500 kg inyectar 40 ml

más de 500 kg inyectar 50 ml

TERNEROS - POTROS -

OVINOS CAPRINOS -

PORCINOS

5 - 15 ml

LECHONES - CORDEROS

1 ml cada 10 kg

PERROS

1 ml cada 10 kg



eficacia

indicaciones

Hepagen está indicado para las situaciones en las cuales sea necesario estimular la actividad digestiva y para el tratamiento de las enfermedades acompañadas de una insuficiencia hepática.

BOVINOS

Intoxicaciones alimentarias
Sobrecarga del rumen
Acidosis, Cetosis
Estreñimiento
Gastroenteritis
Inapetencia, Anorexia
Atonía ruminal post-operatoria
Meteorismo
Hepatopatías, Esteatosis hepática



PORCINOS

Anorexia
Estreñimiento (cerda en avanzado estado de preñez o en lactancia)
Diarrea alimentaria
Indigestión
Intoxicaciones alimentarias
Gastroenteritis
Retraso en el desarrollo



EQUINOS

Alteraciones hepáticas debidas a una alimentación desequilibrada
Estreñimiento
Atonía intestinal
Cólicos gaseosos
Gastroenteritis
Diarrea de los potros
Insuficiencia hepática (piroplasmosis y leptospirosis)



OVINOS

Alteraciones hepáticas debidas a enfermedades parasitarias (dicroceliosis, distomatosis)
Intoxicaciones alimentarias
Anorexia, inapetencia
Toxemia debida a la preñez
Tratamiento coadyuvante en las parasitosis gastrointestinales



PERROS

Ictericia
Insuficiencia hepática
Tratamiento coadyuvante en la leptospirosis y en la enfermedad de Carré.
Alteraciones pancreáticas



HEPAGEN es un digestivo colerético con acción eupéptica, y con capacidad para mejorar la eficacia del aparato digestivo, a través del incremento de las secreciones gástricas, biliares y pancreáticas y estimulando la actividad enzimática intestinal. HEPAGEN favorece la capacidad regenerativa del hígado y desarrolla una amplia acción benéfica sobre las funciones hepáticas. La activación de los procesos digestivos, una mejor utilización de los alimentos y la total expresión de las capacidades desintoxicantes y metabólicas hepatocitarias, garantizan un restablecimiento rápido de la producción y la recuperación de la salud y el bienestar de los animales.

PRESENTACION

Frasco de 100 ml

TIEMPOS DE ESPERA

Ninguno



Hepagen es una solución acuosa que contiene el 10% de ácido fenoxi-alfa-isobutírico. **Hepagen** es un fármaco con actividad colerética, no es tóxico y se puede inyectar por vía intramuscular, intraperitoneal y endovenosa. **Hepagen** está indicado en el tratamiento de las enfermedades caracterizadas o acompañadas por insuficiencia hepática. **Hepagen** se caracteriza por una función electiva sobre la glándula hepática, aumentando la secreción de la bilis. Consecuentemente ejerce una actividad que favorece el desarrollo de las funciones digestivas. **Hepagen** desarrolla su acción de estímulo secretorio actuando directamente sobre el sistema glandular, sin provocar excitación o depresión en el sistema nervioso central o autónomo.

Administrado por vía parenteral, **Hepagen** se elimina rápidamente a través de la orina y las heces, sin modificaciones en el bovino y parcialmente metabolizado en el porcino. Como consecuencia de la rápida eliminación y de su seguridad, **Hepagen** puede ser administrado sin tener que respetar ningún tiempo de espera - **COMPOSICION** - 1 ml contiene: Principio activo: Acido fenoxi-2-metil-2 propiónico (como sal sódica) 100 mg - Excipientes c.s.p. 1 ml - **INDICACIONES TERAPEUTICAS** - En general: Indigestión - Intoxicaciones alimentarias - Acetonemia - Insuficiencia hepática - Inapetencia - Meteorismo - Coadyuvante en tratamiento específico de parasitosis gastrointestinales. En particular: **Bovinos - Ovinos:** Intoxicaciones alimentarias - Sobrecarga del rumen - Dispepsias con meteorismo - Acetonemia (quetosis) - Tratamiento complementario en casos de distomatosis y dicroceliosis. **Equinos:** Molestias hepáticas debidas a una alimentación no equilibrada - Insuficiencia hepática, incluso por piroplasmosis y leptospirosis. **Porcinos:** Enterotoxemia, distrofia hepática - Edemas - Inapetencia y estreñimiento como consecuencia de parto o destete. **Perros:** ictericia - Insuficiencia hepática - Tratamiento coadyuvante en casos de leptospirosis y enfermedad de Carré - **CONTRAINDICACIONES** - Ninguna - **EFFECTOS SECUNDARIOS** - No se han evidenciado efectos secundarios utilizando las dosis indicadas. Tampoco se han señalado efectos secundarios utilizando dosis superiores - **POSOLOGIA Y MODALIDAD DE USO** - En todas las especies animales, en general, la posología es de 10 mg / Kg peso - **Bovinos, equinos adultos:** hasta 300 Kg: 30 ml - hasta 500 Kg: 40 ml - más de 500 Kg: 50 ml - **Terminos, potros, ovinos, caprinos, porcinos:** 5-15 ml - **Lechones, corderos:** 1 ml cada 10 Kg de p.v. - **Perros:** 1 ml cada 10 Kg de p.v. Inyectar por vía intramuscular profunda, por vía endoperitoneal o por vía endovenosa (lentamente). Las dosis indicadas pueden repetirse cada 24 horas, según el médico veterinario - **ADVERTENCIA** - **Hepagen** no se puede suministrar con soluciones que contengan sales de calcio - **TIEMPOS DE ESPERA** - Carnes: 0 días - Leche: 0 horas - **CONSERVACION** - Conservar a temperatura ambiente, al reparo de la luz o de fuentes de calor - **MANTENER FUERA DEL ALCANCE DE LOS NIÑOS** - **PRESENTACION** - Frasco de 100 ml



Schütze-Segen

Importado y distribuido por:
Schütze-Segen S.A. de C.V.

Sanctórum 86-A, México D.F. 11230 - México

Tel.: 53 99 17 51 Fax 53 99 37 02

schutze@terra.com.mx