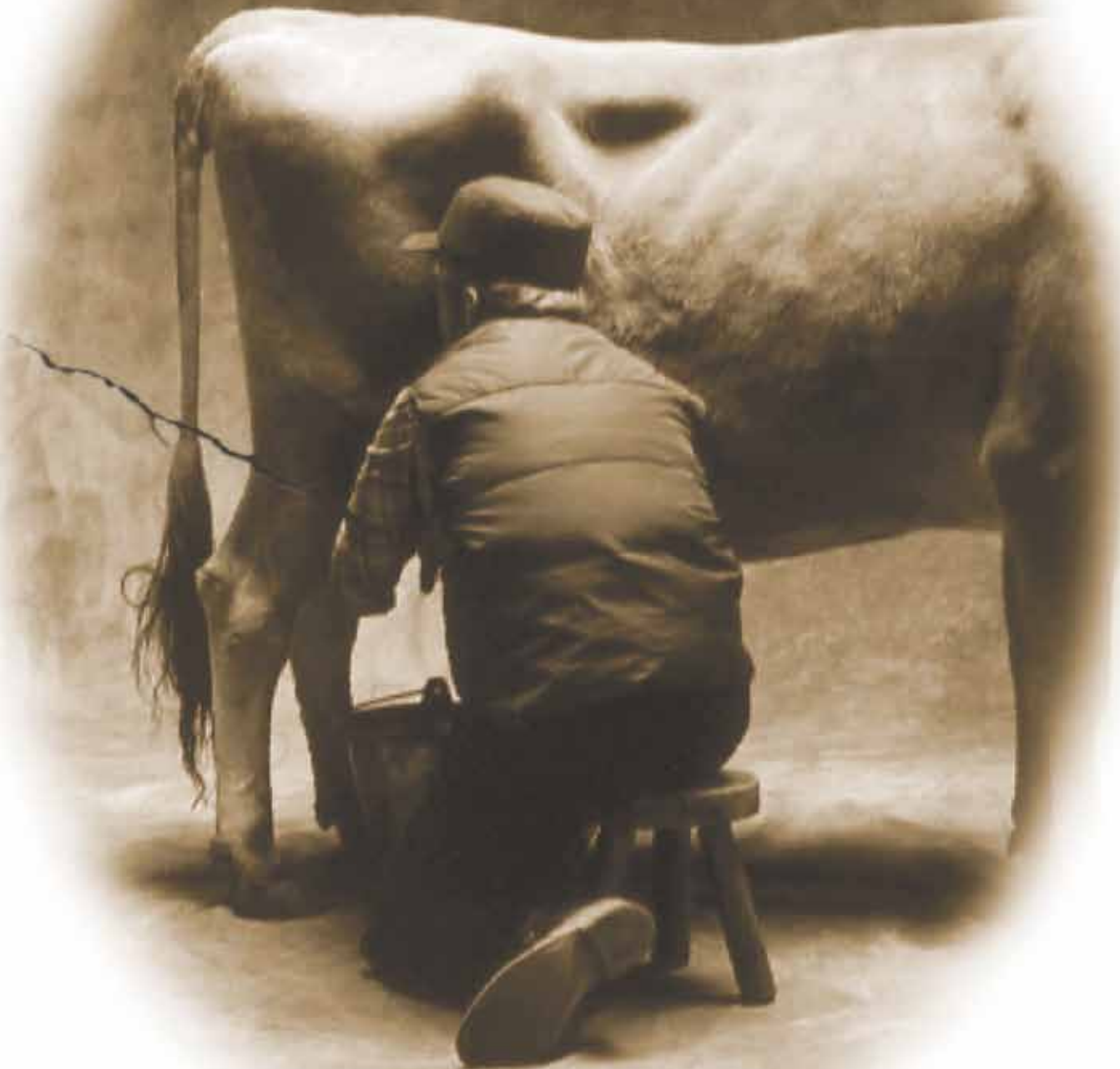


Schützen Sie Ihr Kapital

Proteja su Inversión...

...con nuestra línea de productos antimastíticos



Schütze-Regen
Pharmazeutik



Cefatron® Dry

Reg. SAGARPA Q-7804-058

Cefapirina benzatínica

La cefapirina es una cefalosporina semisintética particularmente activa en contra de todas las bacterias causantes de la mastitis, incluyendo bacterias productoras de β -lactamasa, tiene una acción bactericida muy potente en contra de los organismos de replicación rápida interviniendo en la síntesis de la pared celular bacteriana, por lo que inhibe a las enzimas involucradas en la síntesis, dando como resultado:

- Lisis de la pared celular
- Reducción en las propiedades adhesivas de la bacteria
- Reducción de la resistencia bacteriana hacia la fagocitosis

Cefatron posee una actividad comprobada muy segura in vitro en contra de las bacterias más comunes causantes de la mastitis, incluyendo bacterias que son difíciles de inhibir, como el *Staphylococcus aureus*.

Tiempo de retiro: Carne: 42 días Leche: 72 horas (6 ordeñas)

Cloxalene® Dry

Reg SAGARPA Q-7804-082

Cloxalene es una terapia intramamaria a base de cloxacilina benzatínica útil para la terapia de la mastitis bovina durante el periodo seco. La cloxacilina es un antibiótico beta-lactámico perteneciente al subgrupo de la penicilina isoxazolyl, la cual es una penicilina semi-sintética.

El mecanismo de acción de la cloxacilina comprende bacterias Gram +; *Staph. aureus*, *Str. agalactiae*, *Str. dysgalactiae*, *Str. uberis*, *Staph. Coagulasa negativo*, *A. pyogenes*.

Una característica de la penicilina semi-sintética es su resistencia respecto a la beta lactamasa.

El espectro de acción de la cloxacilina incluye por lo tanto a otros microorganismos no solamente penicilo susceptibles sino también aquellos penicilina resistentes, entre los cuales se encuentran cepas de *staphylococcus* asociadas a mastitis.

La presentación benzatínica resulta poco soluble, dando por resultado una excelente terapia de larga acción.

Tiempo de retiro: Carne: 28 días Leche: 0 horas





FATROXIMIN[®] D R Y

Reg. SAGAR Q-7804-026

Un producto diferente... muy diferente a los demás.

Si usted busca reducir la incidencia de mastitis clínica y subclínica al parto, Fatroximin Dry es la solución.

Investigadores de la FMVZ de la UNAM encontraron que al parto el control de mastitis subclínica con Rifaximina a CMT fue efectivo en el 91% de las glándulas, y para infecciones latentes el resultado fue del 94% sin presentarse ningún caso de mastitis clínica. El grupo tratado con Rifaximina resultó con una eficacia superior al 90% de casos negativos a mastitis subclínica, en comparación al grupo control que resultó con 75% de casos negativos. La prueba de Riesgo Relativo

indica un efecto protector en todos los casos de la aplicación de Rifaximina. ^(1, 2)

Del análisis de los resultados a la prueba de CMT en calostro al parto, se aprecia que las vacas tratadas con Rifaximina, mostraron una frecuencia de glándulas negativas a mastitis subclínica que variaron del 90% al 100%; en tanto que las que recibieron el tratamiento con Cefapirina, la frecuencia varió del 75% al 85%.

La Rifaximina resultó un antimicrobiano muy eficaz en el control de mastitis, sin presentación al parto de casos clínicos de mastitis y las muestras de calostros examinadas por CLAR a Rifaximina al parto fueron negativas, por lo que se demuestra que no hay residuos en calostro ni leche.

Tiempo de retiro: No requiere tiempo de retiro en carne ni leche.

- 1.- TRATAMIENTO DE VACAS SECAS CON RIFAXIMINA: ASPECTOS DE EFICACIA Y SEGURIDAD Avila TS*, Rosiles MR*, Angeles MJL, Rivera AR Facultad de Medicina Veterinaria y Zootecnia Departamento de Bovinos y Toxicología Universidad Nacional Autónoma de México Ciudad Universitaria, México D.F.
- 2.- EFICACIA CLÍNICA AL PARTO DE LA RIFAXIMINA APLICADA POR MEATO DEL PEZÓN AL INGRESAR AL DESCANSO LACTACIONAL COMPARADA CON EL TRATAMIENTO CON CEFALOSPORINA DE PRIMERA GENERACIÓN. Rivera A.R.*, Avila T.S., Barragán H.E.A. Facultad de Medicina Veterinaria y Zootecnia Departamento de Bovinos Universidad Nacional Autónoma de México Ciudad Universitaria, México D.F.

SistemaTwinsert

Todos nuestros productos a base de jeringas intramamarias presentan el sistema patentado "Twinsert", el cual permite la inserción de la cánula en el ducto de la teta en forma parcial o total, de acuerdo a las necesidades del usuario.



El sistema "Twinsert" está patentado por Fatro



CEFAXIMIN-L®

Spray y Jeringas

Reg. SAGARPA Q-7804-030
Reg. SAGARPA Q-7804-032

Cefaximin es una nueva asociación anti-biótica constituida por Cefacetril y Rifaximina en presentación de jeringas y Spray intramamario.

Se demostró la eficacia de la Rifaximina + Cefacetril sódico en el tratamiento de la mastitis subclínica causadas por *Staphylococcus aureus* utilizando 27 animales Holstein a los cuales se les tomaron muestras de los cuatro cuartos en forma estéril previo al tratamiento. Las muestras fueron sembradas en agar sangre ovina al 5% e incubadas por 48 hs. Los organismos aislados fueron identificados de acuerdo a los procedimientos estándar. Se

aisló *S.aureus* en todos los animales, incluyendo seis animales con dos cuartos afectados.

Los cuartos con aislamiento positivo fueron tratados vía intramamaria con jeringa intramamaria de Cefaximin-L® (Cefacetril sódico más Rifaximina), repitiéndose la aplicación a las 12 horas. Se realizaron análisis bacteriológicos a los 14 y 21 días, y el conteo de células somáticas de la leche de los cuartos previo al tratamiento y a los 21 días.

El porcentaje de curación a los 14 días fue del 88% de los cuartos y 86% de los animales.

A los 21 días fue de 85 y 82% respectivamente.

Con respecto a células somáticas el promedio antes del tratamiento fue de 1,974,272.73 + 1,769,101.45 y a los 21 días de 505,090.91 + 574,032.19. La reducción en células somáticas es notable siendo las diferencias significativas ($P < 0,001$) entre los recuentos de las células somáticas previas y posteriores al tratamiento.

Vitulich, C.A.; Calvino, L.F.; Canavesio, V.R.; Lettieri, D.; Quaino, O. E.E.A. Rafaela, INTA, Ruta 34, Km 227 (2300) Rafaela, Pcia. de Santa Fe. Argentina

Tiempo de retiro: • Presentación spray: Leche 72 horas • Presentación jeringas intramamarias: Leche 84 horas.

Ge Schütz...

(¡Protegida!)



Schütze-Segen

Sanctórum 86-A Col. Nueva Argentina

C.P. 11230 México DF

53 99 36 94 Fax: 53 99 37 02

schutze@prodigy.net.mx

www.schutze-segen.net

www.schutze-segen.com